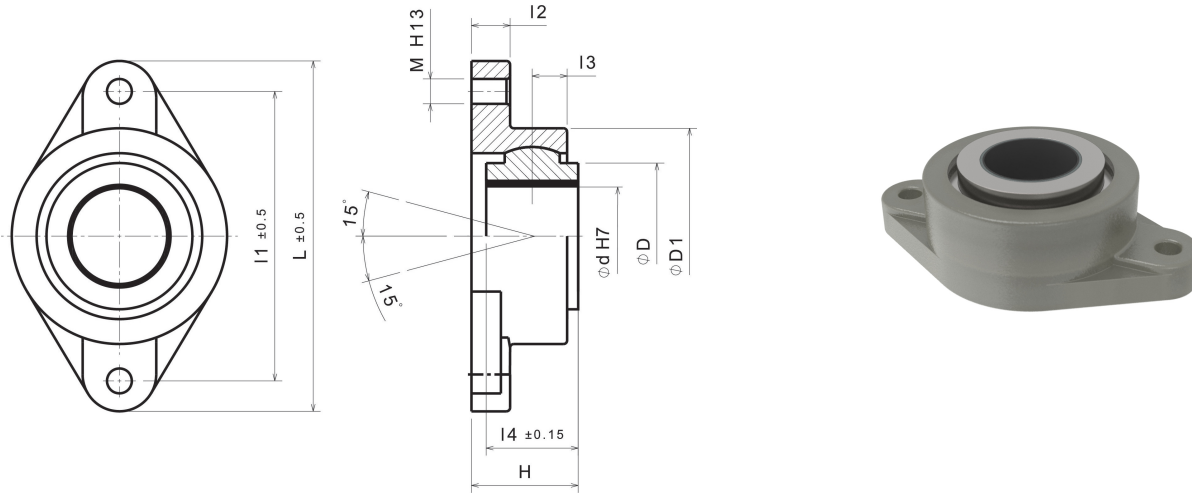


## BOS-23

Sferik blok yatak



### Tanımlama:

Sferik blok yatak

### Özellikler:

|                     |                               |
|---------------------|-------------------------------|
| Temel Malzeme       | Çelik                         |
| Kendinden Yağlamalı | Evet                          |
| Yağlayıcı           | PTFE yağ filmi                |
| Yük P               | 100 N/mm <sup>2</sup>         |
| Kayma Hızı          | 15 m/min                      |
| P*V Değeri          | 150 N/mm <sup>2</sup> x m/min |
| Çalışma Isısı       | -200°C / +280°C               |

### Varyantlar:

| Ürün numarası | Ürün Adı   | İç Ø d | Dış Ø D | Uzunluk L | Yükseklik H | D1  | I1  | I2 | I3 | I4 | M (DIN EN 20273) | Max. Yük (Dış Kovan) (kN) |
|---------------|------------|--------|---------|-----------|-------------|-----|-----|----|----|----|------------------|---------------------------|
| 63523010      | BOS-23-10  | 10     | 33,3    | 103       | 23          | 54  | 81  | 8  | 6  | 15 | 2xM8             | 3,86                      |
| 63523012      | BOS-23-12  | 12     | 33,3    | 103       | 23          | 54  | 81  | 8  | 6  | 15 | 2xM8             | 3,86                      |
| 63523015      | BOS-23-15  | 15     | 33,3    | 103       | 23          | 54  | 81  | 8  | 6  | 15 | 2xM8             | 3,86                      |
| 63523020      | BOS-23-20  | 20     | 39,7    | 116       | 27          | 64  | 89  | 10 | 10 | 20 | 2xM10            | 5,9                       |
| 63523025      | BOS-23-25  | 25     | 39,7    | 116       | 30          | 64  | 89  | 10 | 10 | 25 | 2xM10            | 5,9                       |
| 63523030      | BOS-23-30  | 30     | 51      | 143       | 36          | 79  | 113 | 11 | 13 | 30 | 2xM12            | 8,18                      |
| 63523035      | BOS-23-35  | 35     | 60,3    | 159       | 43          | 95  | 130 | 14 | 16 | 35 | 2xM12            | 11                        |
| 63523040      | BOS-23-40  | 40     | 60,3    | 159       | 45          | 95  | 130 | 14 | 16 | 40 | 2xM12            | 11                        |
| 63523045      | BOS-23-45  | 45     | 73      | 175       | 51          | 108 | 144 | 16 | 16 | 45 | 2xM12            | 12                        |
| 63523050      | BOS-23-50  | 50     | 79,3    | 190       | 58          | 117 | 157 | 16 | 21 | 50 | 2xM12            | 14,5                      |
| 63523055      | BOS-23-55  | 55     | 83      | 216       | 62          | 137 | 184 | 17 | 22 | 55 | 2xM16            | 16                        |
| 63523060      | BOS-23-60  | 60     | 83      | 216       | 65          | 137 | 184 | 17 | 22 | 60 | 2xM16            | 16                        |
| 63523065      | BOS-23-65  | 65     | 83      | 216       | 65          | 137 | 184 | 17 | 22 | 60 | 2xM16            | 16                        |
| 63523070      | BOS-23-70  | 70     | 89      | 236       | 71          | 143 | 202 | 19 | 25 | 65 | 2xM16            | 17,3                      |
| 63523075      | BOS-23-75  | 75     | 89      | 236       | 71          | 143 | 202 | 19 | 25 | 65 | 2xM16            | 17,3                      |
| 63523080      | BOS-23-80  | 80     | 108     | 259       | 81          | 171 | 214 | 22 | 29 | 80 | 2xM20            | 27                        |
| 63523085      | BOS-23-85  | 85     | 108     | 259       | 81          | 171 | 214 | 22 | 29 | 80 | 2xM20            | 27                        |
| 63523090      | BOS-23-90  | 90     | 130     | 324       | 91          | 210 | 279 | 25 | 32 | 80 | 2xM20            | 30,5                      |
| 63523100      | BOS-23-100 | 100    | 130     | 324       | 91          | 210 | 279 | 25 | 32 | 80 | 2xM20            | 30,5                      |