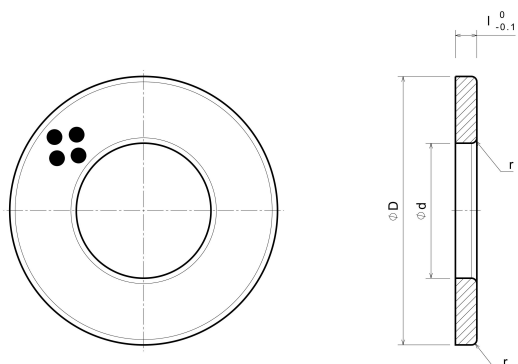


SOBWN

Rondelles avec trous de fixation, bronze avec inserts autolubrifiants



Description:

Rondelles avec trous de fixation, bronze avec inserts autolubrifiants

Propriétés:

Matériau base	Alliage spécial bronze aluminium (SO#50SP2)
Autolubrifiant	Oui
Lubrifiant	Graphite
Pression de surface P	100 N/mm ²
Vitesse de glissement v	30 m/min
Valeur P*v	200 N/mm ² x m/min
Température de fonctionnement	-50°C / +200°C (max. 300°C)
Coefficient de friction	0,07

Variantes:

Référence d'article	Référence article	Ø de l'axe	Ø interne d	Ø extérieur D	l	r
17100001	SOBWN 10	10	10,2	30	3	0,5
17120001	SOBWN 12	12	12,2	40	3	0,5
17160001	SOBWN 16	16	16,2	50	3	1
17200001	SOBWN 20	20	20,2	50	5	1
17250001	SOBWN 25	25	25,2	55	5	1