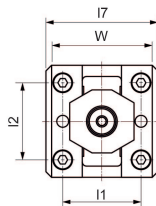
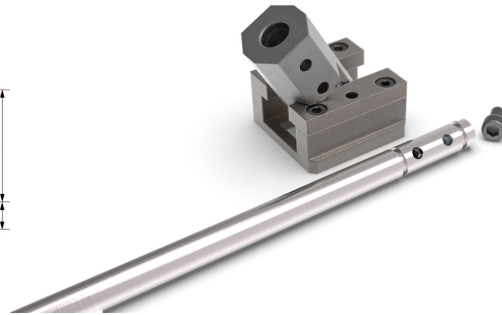
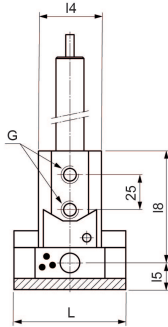
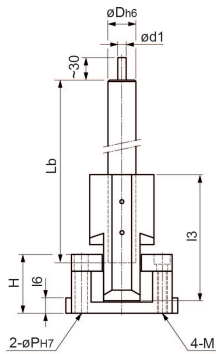


# KOCU-KE

Expulsor inclinado, perno incluido



## Información del producto :

Expulsor inclinado, perno incluido

## Características del producto :

Autolubricante	Si
Lubricante	Grafito

## Variantes:

Número de artículo	Descripción del artículo	Ø de perno D	Ancho W	Longitud L	Longitud de perno L <sub>b</sub>	Altura H	I <sub>1</sub>	I <sub>2</sub>	I <sub>3</sub>	I <sub>4</sub>	I <sub>5</sub>	I <sub>6</sub>	I <sub>7</sub>	I <sub>8</sub>	M (ISO 4762)	Rosca de conexión G	P (ISO 8734)	Carrera	Junta tórica
26009016	KOCU-KE-16-700	16	58	65	700	36	46	40	65	40	16	8	65	77	4xM6	M10x1	6	25	Ø12,42x1,78
26009017	KOCU-KE-16-1000	16	58	65	1000	36	46	40	65	40	16	8	65	77	4xM6	M10x1	6	25	Ø12,42x1,78
26009020	KOCU-KE-20-700	20	72	80	700	42	56	55	65	45	19	11	80	80	4xM8	M10x1	8	30	Ø15,54x2,62
26009021	KOCU-KE-20-1000	20	72	80	1000	42	56	55	65	45	19	11	80	80	4xM8	M10x1	8	30	Ø15,54x2,62
26009025	KOCU-KE-25-700	25	85	90	700	50	66	65	78	52	22	15	93	90	4xM10	M10x1	10	35	Ø20,30x2,62
26009026	KOCU-KE-25-1000	25	85	90	1000	50	66	65	78	52	22	15	93	90	4xM10	M10x1	10	35	Ø20,30x2,62
26009030	KOCU-KE-30-700	30	93	100	700	55	74	70	78	52	25	15	101	88	4xM10	M10x1	10	40	Ø25,07x2,62
26009031	KOCU-KE-30-1000	30	93	100	1000	55	74	70	78	52	25	15	101	88	4xM10	M10x1	10	40	Ø25,07x2,62