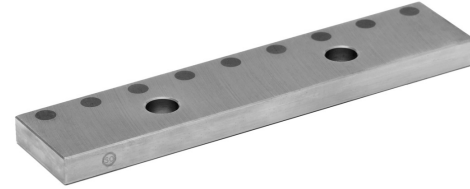
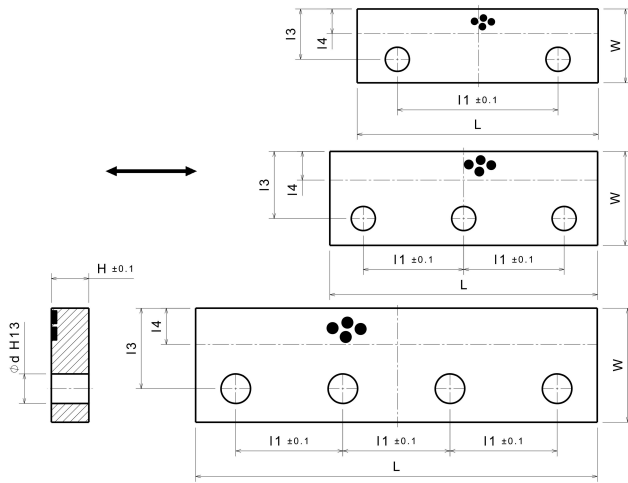


# SOP-GS

Cubre-guía de fundición gris con lubricante sólido



## Información del producto :

Cubre-guía de fundición gris con lubricante sólido

## Características del producto :

|                               |                                          |
|-------------------------------|------------------------------------------|
| Material Base                 | Hierro Fundido Gris (GG25) autolubricada |
| Velocidad de Deslizamiento v  | 15 m/min                                 |
| Autolubricante                | Si                                       |
| Lubricante                    | Grafito                                  |
| Presión Superficial P         | 5 N/mm <sup>2</sup>                      |
| Valor P*V                     | 50 N/mm <sup>2</sup> x m/min             |
| Temperatura de Funcionamiento | -50°C / +150°C                           |

## Variantes:

| Número de artículo | Descripción del artículo | Ancho W | Longitud L | Altura H | l1  | l3   | l4 | d (DIN EN 20273) |
|--------------------|--------------------------|---------|------------|----------|-----|------|----|------------------|
| 660000129          | SOP-GS 55-180-25         | 55      | 180        | 25       | 120 | 37,5 | 24 | 2xM16            |
| 660000111          | SOP-GS 70-160-25         | 70      | 160        | 25       | 110 | 50   | 25 | 2xM16            |
| 660000112          | SOP-GS 70-200-25         | 70      | 200        | 25       | 75  | 50   | 30 | 2xM16            |
| 660000113          | SOP-GS 70-240-25         | 70      | 240        | 25       | 90  | 50   | 30 | 3xM16            |
| 660000114          | SOP-GS 85-200-28         | 85      | 200        | 28       | 75  | 60   | 30 | 2xM20            |
| 660000115          | SOP-GS 85-240-28         | 85      | 240        | 28       | 90  | 60   | 30 | 3xM20            |
| 660000116          | SOP-GS 85-300-28         | 85      | 300        | 28       | 80  | 60   | 30 | 4xM20            |
| 660000117          | SOP-GS 85-350-28         | 85      | 350        | 28       | 90  | 60   | 30 | 4xM20            |
| 660000118          | SOP-GS 100-200-28        | 100     | 200        | 28       | 75  | 70   | 30 | 2xM20            |
| 660000119          | SOP-GS 100-240-28        | 100     | 240        | 28       | 90  | 70   | 30 | 3xM20            |
| 660000120          | SOP-GS 100-300-28        | 100     | 300        | 28       | 80  | 70   | 30 | 4xM20            |
| 660000121          | SOP-GS 100-350-28        | 100     | 350        | 28       | 90  | 70   | 30 | 4xM20            |