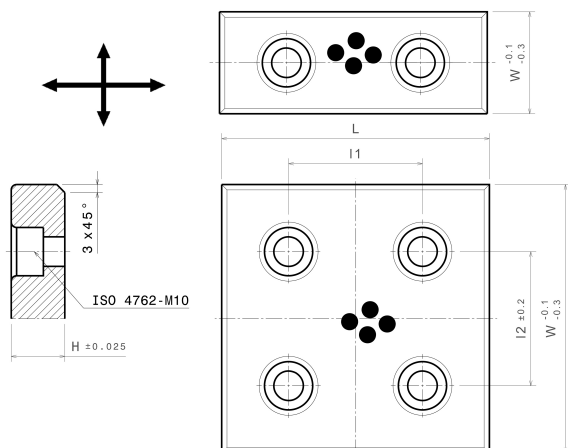


SESW

Sliding plate, corresponds to the discontinued SES and SOU



Popis dílu:

Sliding plate, corresponds to the discontinued SES and SOU

Vlastnosti dílu:

Max.připustná kluzná rychlost v	30 m/min
Základní materiál	Speciální mosaz (SO#50SP2)
Samomazné	Ano
Mazivo	Grafit
Max.tlakové zatížení P	100 N/mm ²
Max.připustná hodnota P*v	200 N/mm ² x m/min
Provozní teplota	-50°C / +200°C (max. 300°C)
Koeficient tření	0,07

Tabulka rozměrů:

Registrační číslo	Název dílu	Šířka W	Délka L	Výška H	I1	I2
20030700	SESW 28-75	28	75	20	45	-
20031000	SESW 28-100	28	100	20	50	-
20031500	SESW 28-150	28	150	20	100	-
20040700	SESW 38-75	38	75	20	45	-
20041000	SESW 38-100	38	100	20	50	-
20041500	SESW 38-150	38	150	20	100	-
29020100	SESW 48-75	48	75	20	45	-
29020200	SESW 48-100	48	100	20	50	-
29020300	SESW 48-125	48	125	20	75	-
29020400	SESW 48-150	48	150	20	100	-
29020405	SESW 48-200	48	200	20	150	-
20060700	SESW 58-75	58	75	20	45	-
20061000	SESW 58-100	58	100	20	50	-
20061500	SESW 58-150	58	150	20	100	-
29020501	SESW 75-75	75	75	20	25	-
29020601	SESW 75-100	75	100	20	50	-
29020700	SESW 75-125	75	125	20	75	-
29020800	SESW 75-150	75	150	20	100	-
29020900	SESW 75-200	75	200	20	150	-
29021000	SESW 100-100	100	100	20	50	50
29021100	SESW 100-125	100	125	20	75	50

SESW

Sliding plate, corresponds to the discontinued SES and SOU



Registrační číslo	Název dílu	Šířka W	Délka L	Výška H	I1	I2
29021200	SESW 100-150	100	150	20	100	50
29021300	SESW 100-200	100	200	20	150	50
29021400	SESW 100-250	100	250	20	200	50
29021405	SESW 100-300	100	300	20	200	50
29021409	SESW 125-125	125	125	20	75	50
29021500	SESW 125-150	125	150	20	100	50
29021600	SESW 125-200	125	200	20	150	50
29021700	SESW 125-250	125	250	20	200	50
29021705	SESW 125-300	125	300	20	200	50
29021709	SESW 125-350	125	350	20	200	50
29021800	SESW 150-150	150	150	20	100	100
29021900	SESW 150-200	150	200	20	150	100
29022000	SESW 150-250	150	250	20	200	100