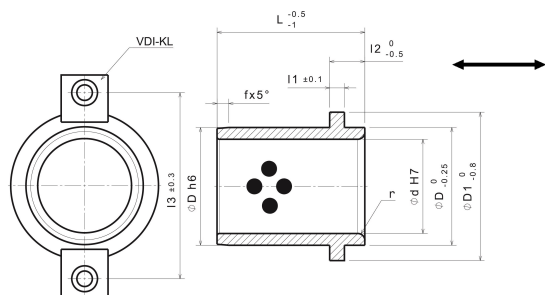


VDIB

VDI vodící pouzdro dle DIN 9834, samomazné



Popis dílu:

VDI vodící pouzdro dle DIN 9834, samomazné

Vlastnosti dílu:

Základní materiál	Speciální mosaz (SO#50SP2)
Samomazné	Ano
Mazivo	Grafit
Max.tlakové zatížení P	100 N/mm ²
Max.připustná kluzná rychlost v	30 m/min
Max.připustná hodnota P*v	200 N/mm ² x m/min
Provozní teplota	-50°C / +200°C (max. 300°C)
Koeficient tření	0,07

Tabulka rozměrů:

Registrační číslo	Název dílu	Vnitřní Ø d	Vnější Ø D	Délka L	D1	I1	I2	I3	f	r	Odlehčovací zápich DIN 509	Příslušenství
120002551	VDIB 25-32-40	25	32	40	40	6,3	10	58	3	3	F0,6x0,3	VDIKL-6
120003251	VDIB 32-40-50	32	40	50	50	6,3	12	66	4	3	F0,6x0,3	VDIKL-6
120004051	VDIB 40-50-63	40	50	63	63	6,3	15	79	5	3	F0,6x0,3	VDIKL-6
120005051	VDIB 50-63-71	50	63	71	71	6,3	17	89	6,3	5	F0,6x0,3	VDIKL-6
120006351	VDIB 63-80-80	63	80	80	90	10	19	123	8	6	F0,6x0,3	VDIKL-10
120008051	VDIB 80-100-100	80	100	100	112	10	22	143	10	8	F0,6x0,3	VDIKL-10
120010051	VDIB 100-125-125	100	125	125	140	10	21	168	12,5	10	F1x0,4	VDIKL-10
120012551	VDIB 125-160-160	125	160	160	180	10	30	203	16	12	F1x0,4	VDIKL-10
120016051	VDIB 160-200-200	160	200	200	220	10	32	243	16	18	F1x0,4	VDIKL-10