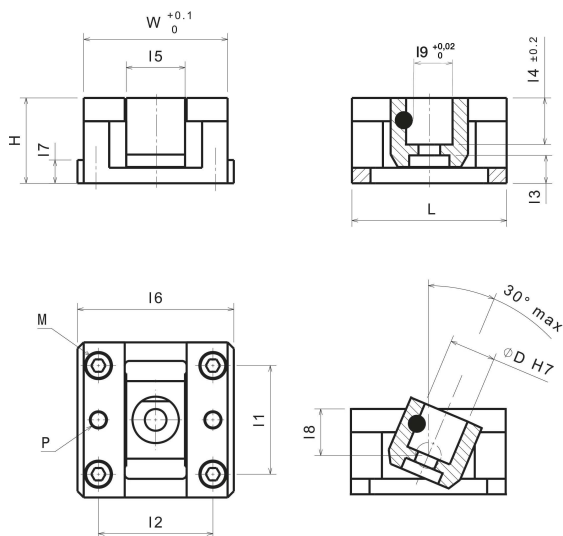


KOCU-S

Vodící jednotka s vykloněným čepem



Popis dílu:

Vodící jednotka s vykloněným čepem

Vlastnosti dílu:

Samomazné	Ano
Mazivo	Grafit

Tabulka rozměrů:

Registrační číslo	Název dílu	Ø čepu D	Šířka W	Délka L	Výška H	I1	I2	I3	I4	I5	I6	I7	I8	I9	M (ISO 4762)	P (ISO 8734)	Zdvih
26000008	KOCU-S-8	8	30	32	22	20	24	10	8	11	33	5	12,5	7	4xM3	2xØ3	10
26000010	KOCU-S-10	10	40	45	27	30	32	12,5	10	15	45	5	15,5	9	4xM4	2xØ4	18
26000012	KOCU-S-12	12	51	50	32	35	39	15	12	17	57	7	18	11	4xM6	2xØ6	20
26000016	KOCU-S-16	16	58	65	36	40	46	15	16	22	65	8	20	14	4xM6	2xØ6	25
26000020	KOCU-S-20	20	72	80	42	55	56	16	20	26	80	11	23	18	4xM8	2xØ8	30
26000025	KOCU-S-25	25	85	90	50	65	66	17	25	32	93	15	28	22,5	4xM10	2xØ10	35
26000030	KOCU-S-30	30	93	100	55	70	74	17	30	38	101	15	30	27	4xM10	2xØ10	40
26000035	KOCU-S-35	35	110	120	62	80	85	18	35	45	120	15	35	33	4xM12	2xØ10	45
26000040	KOCU-S-40	40	120	135	70	90	95	19	40	55	130	15	40	36	4xM12	2xØ10	50
26000045	KOCU-S-45	45	130	150	80	110	105	24	45	60	140	15	45	40	4xM12	2xØ10	55
26001308	KOCU-S-8-DH	8	30	42	22	30	24	10	8	11	33	5	12,5	7	6xM3	-	20
26001310	KOCU-S-10-DH	10	40	63	27	45	32	12,5	10	15	45	5	15,5	9	6xM4	-	36
26001312	KOCU-S-12-DH	12	51	70	32	50	39	15	12	17	57	7	18	11	6xM6	-	40
26001316	KOCU-S-16-DH	16	58	90	36	60	46	15	16	22	65	8	20	14	6xM6	-	50
26001320	KOCU-S-20-DH	20	72	110	42	75	56	16	20	26	80	11	23	18	6xM8	-	60
26001325	KOCU-S-25-DH	25	85	125	50	85	66	17	25	32	93	15	28	22,5	6xM10	-	70
26001330	KOCU-S-30-DH	30	93	140	55	100	74	17	30	38	101	15	30	27	6xM10	-	80
26001335	KOCU-S-35-DH	35	110	165	62	120	85	18	35	45	120	15	35	33	6xM12	-	90
26001340	KOCU-S-40-DH	40	120	185	70	140	95	19	40	55	130	15	40	36	6xM12	-	100
26001345	KOCU-S-45-DH	45	130	205	80	160	105	24	45	60	140	15	45	40	6xM12	-	110