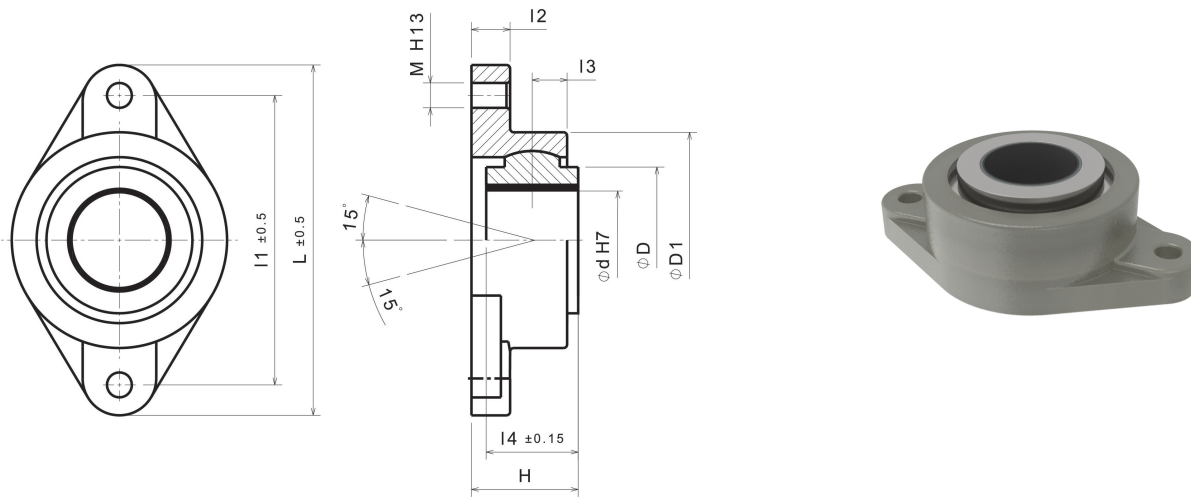


# BOS-23

Gelenk-Flanschlager mit LBM-Trockenbuchse, selbstschmierend



## Produktbeschreibung:

Gelenk-Flanschlager mit LBM-Trockenbuchse, selbstschmierend

## Artikeleigenschaften:

Basismaterial	Stahl
Selbstschmierend	Ja
Schmierstoff	PTFE-Gleitschicht
Zul. Flächenpressung P (<100.000 Lastfälle)	29 N/mm <sup>2</sup>
Zul. Flächenpressung P (>10 Mio. Lastfälle)	15 N/mm <sup>2</sup>
Zul. Flächenpressung P (Drehend, Ozilierend, Gleitend)	59 N/mm <sup>2</sup>
Zul. Flächenpressung P (sehr langsame Bewegung)	147 N/mm <sup>2</sup>
Zul. Gleitgeschwindigkeit v	120 m/min
Temperatureinsatzbereich	-200°C / +280°C

## Variantentabelle:

Artikelnummer	Artikelbezeichnung	Innen-Ø d	Aussen-Ø D	Länge L	Höhe H	D1	I1	I2	I3	I4	M (DIN EN 20273)	Zul. Gehäuselast (kN)
63523010	BOS-23-10	10	33,3	103	23	54	81	8	6	15	2xM8	3,86
63523012	BOS-23-12	12	33,3	103	23	54	81	8	6	15	2xM8	3,86
63523015	BOS-23-15	15	33,3	103	23	54	81	8	6	15	2xM8	3,86
63523020	BOS-23-20	20	39,7	116	27	64	89	10	10	20	2xM10	5,9
63523025	BOS-23-25	25	39,7	116	30	64	89	10	10	25	2xM10	5,9
63523030	BOS-23-30	30	51	143	36	79	113	11	13	30	2xM12	8,18
63523035	BOS-23-35	35	60,3	159	43	95	130	14	16	35	2xM12	11
63523040	BOS-23-40	40	60,3	159	45	95	130	14	16	40	2xM12	11
63523045	BOS-23-45	45	73	175	51	108	144	16	16	45	2xM12	12
63523050	BOS-23-50	50	79,3	190	58	117	157	16	21	50	2xM12	14,5
63523055	BOS-23-55	55	83	216	62	137	184	17	22	55	2xM16	16
63523060	BOS-23-60	60	83	216	65	137	184	17	22	60	2xM16	16
63523065	BOS-23-65	65	83	216	65	137	184	17	22	60	2xM16	16
63523070	BOS-23-70	70	89	236	71	143	202	19	25	65	2xM16	17,3
63523075	BOS-23-75	75	89	236	71	143	202	19	25	65	2xM16	17,3
63523080	BOS-23-80	80	108	259	81	171	214	22	29	80	2xM20	27
63523085	BOS-23-85	85	108	259	81	171	214	22	29	80	2xM20	27

## BOS-23

Gelenk-Flanschlager mit LBM-Trockenbuchse, selbstschmierend



Artikelnummer	Artikelbezeichnung	Innen-Ø d	Aussen-Ø D	Länge L	Höhe H	D1	I1	I2	I3	I4	M (DIN EN 20273)	Zul. Gehäuselast (kN)
63523090	BOS-23-90	90	130	324	91	210	279	25	32	80	2xM20	30,5
63523100	BOS-23-100	100	130	324	91	210	279	25	32	80	2xM20	30,5