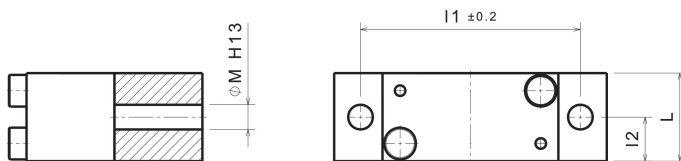
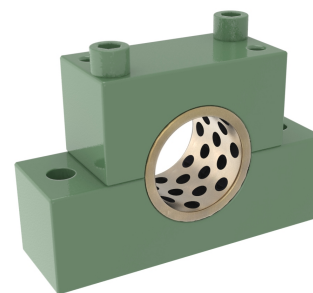
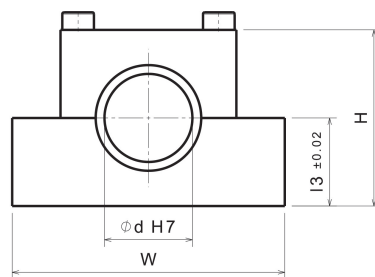


BO

Gleitlagerbock, teilbar mit SOB-Buchse



Produktbeschreibung:

Gleitlagerbock, teilbar mit SOB-Buchse

Artikeleigenschaften:

Basismaterial	Sondermessing (SO#50SP2)
Selbstschmierend	Ja
Schmierstoff	Graphit
Zul. Flächenpressung P	100 N/mm ²
Zul. Gleitgeschwindigkeit v	30 m/min
Zul. P*v-Wert	200 N/mm ² x m/min
Temperatureinsatzbereich	-50°C / +200°C (max. 300°C)
Reibungskoeffizient	0,07

Variantentabelle:

Artikelnummer	Artikelbezeichnung	Innen-Ø d	Breite W	Länge L	Höhe H	I1	I2	I3	M (DIN EN 20273)
62500146	BO-20	20	85	20	40	62	10	20	2xM6
62500147	BO-25	25	100	25	50	75	12,5	25	2xM8
62500148	BO-30	30	110	30	60	85	15	30	2xM8
62500149	BO-40	40	130	40	70	105	20	40	2xM10
62500150	BO-50	50	155	50	100	125	25	50	2xM12