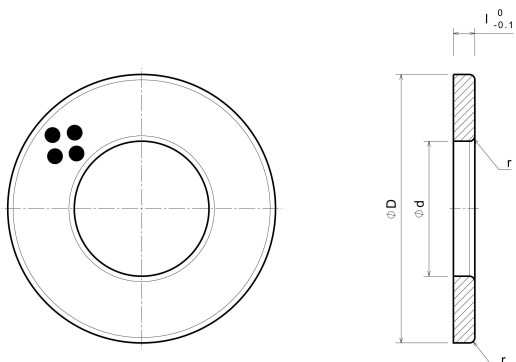


# SOBWN

Anlaufscheibe ohne Befestigungsbohrungen, selbstschmierend



## Produktbeschreibung:

Anlaufscheibe ohne Befestigungsbohrungen, selbstschmierend

## Artikeleigenschaften:

Basismaterial	Sondermessing (SO#50SP2)
Selbstschmierend	Ja
Schmierstoff	Graphit
Zul. Flächenpressung P	100 N/mm <sup>2</sup>
Zul. Gleitgeschwindigkeit v	30 m/min
Zul. P*v-Wert	200 N/mm <sup>2</sup> x m/min
Temperatureinsatzbereich	-50°C / +200°C (max. 300°C)
Reibungskoeffizient	0,07

## Variantentabelle:

Artikelnummer	Artikelbezeichnung	Wellen-Ø	Innen-Ø d	Aussen-Ø D	l	r
17100001	SOBWN 10	10	10,2	30	3	0,5
17120001	SOBWN 12	12	12,2	40	3	0,5
17160001	SOBWN 16	16	16,2	50	3	1
17200001	SOBWN 20	20	20,2	50	5	1
17250001	SOBWN 25	25	25,2	55	5	1